

朝霞市根岸台 8丁目新築戸建

価格 / **3,380** 万円(税込)
 完成日 / 令和6年3月
 土地面積(実測) / 73.92㎡(約22.3坪)
 延床面積 / 74.01㎡(約22.38坪)
 備蓄倉庫0.66㎡を含む
 1F 36.30㎡ / 2F 37.71㎡

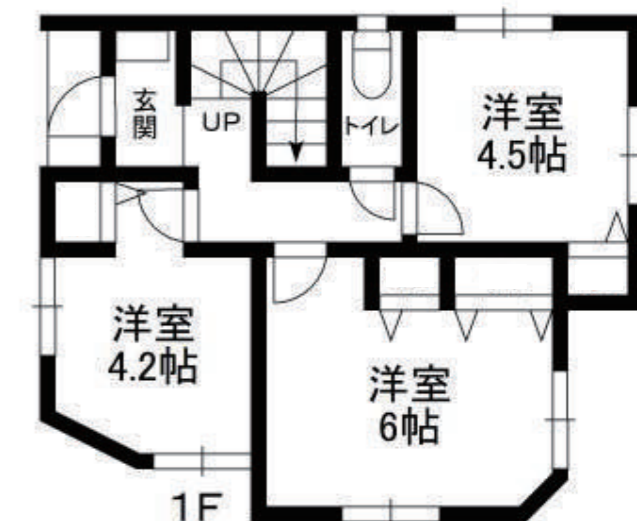
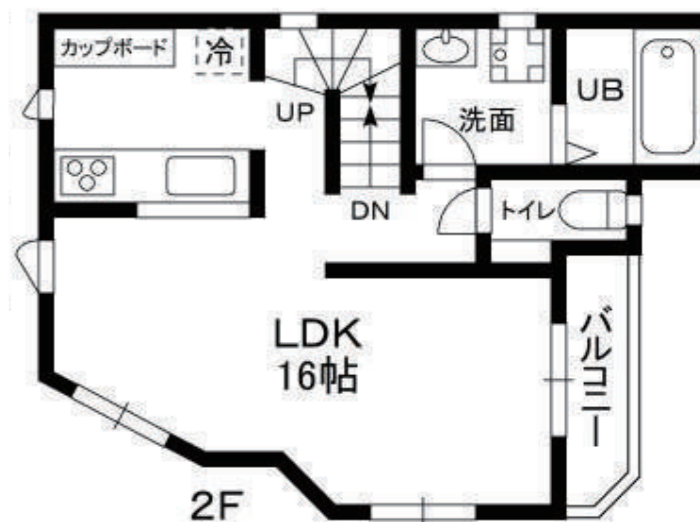
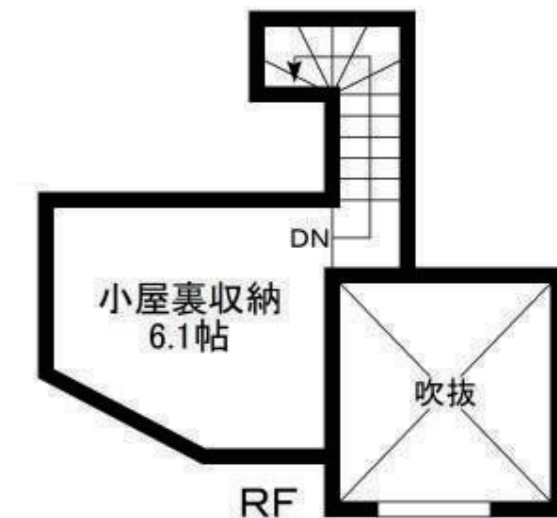
交通

東武東上線

「朝霞」駅徒歩21分

副都心線

「和光市」駅徒歩19分



設備仕様

- 【システムキッチン】※タカラスタンダード
 ●タッチレスハンドシャワー1 ●ハイパーガラスコートガスコンロ(両面焼グリル) ●食洗器 ●アクリル人造大理石
 ●キッチンパネル(ホーロークリーンパネル) ●ユーティリティシンク
 ●カップボード(W1500・W750の3段引出し+W750のダストボックス付き1段引出し)
 【ユニットバス】※タカラスタンダード
 ●キープクリーン浴槽(アクリル人造大理石) ●キープクリーンフロア ●キープクリーンドア ●ホーロークリーン浴室パネル
 【洗面台】※タカラスタンダード
 ●スタイリッシュミラー3面鏡 ●ポリエステル系人造大理石ハイバックカウンター ●シングルレバー式シャワー水栓
 【その他】
 ●1階の洋室(6帖)にエコカラット採用※リクシル ●外壁:モエンエクセラード16 Vシリーズ(マイクロガード付き)※ニチハ
 ●玄関ドア:ヴェナードD30(スマートコントロールキー付き)※YKK

Overview

■住居表示 / 埼玉県朝霞市根岸台8-10-46 ■所在地 / 埼玉県朝霞市根岸台8丁目861番2 ■土地権利 / 所有権 ■地目 / 宅地 ■都市計画 / 市街化区域 ■用途地域 / 第1種低層住居専用地域 ■構造・階数 / 木造2階建て(在来工法) ■現況 / 完成 ■引渡日 / 契約一か月後 ■建ぺい率 / 60% ■容積率 / 100% ■接道 / 北西側公道 5.0m ■飲用水 / 公営水道 ■電気 / 東京電力(株) ■ガス / 都市ガス ■汚水 / 本下水 ■建築確認番号 / 第KBI-YKH23-10-1858号 ■備考 // アンテナ(電波障害)によるケーブルTV、共聴アンテナの申込・設置の費用はお客様の負担となります。 / 司法書士・土地家屋調査士は当社指定となります。 ■カースペースはありますが車種により駐車が出来ない車種もありますのでお客様にて駐車が出来るかご判断をお願いします。



3SLDK

※図面と現状が異なる場合、現状を優先します。

POINT

- ★アフターメンテナンス1年点検あり
- ★建物10年保証 ★日当たり良好◎
- ★基礎下免震スーパージオ工法による地盤保証20年・免震保証20年
- ★EV充電用屋外コンセント有

Life Information

- カインズ 朝霞店……約1000m
- イトーヨーカドー 朝霞店……約1000m
- 東京北部郵便局……約400m
- 西友……約1300m
- ファミリーマート……約270m
- 和光北インターチェンジ……約850m
- 朝霞市立第九小学校……約1100m



株式会社 <http://www.steelfutures.co.jp/>

スチールフューチャーズ

東京都渋谷区神宮前5-15-2 STUDIO STEEL 23

免許番号/東京都知事(2)第91331号 免許年月日/平成27年1月16日 (社)全日本不動産協会会員

・物件確認⇒HP・レインズから **全て** **直接** お願いします(リアルタイム表示)
・広告承諾⇒連絡承諾不要! 全て可。
・広告承諾、資料、質問、下見・案内⇒ **全て** 当社ホームページのウェブ対応からお願いします。

mail info@steelfutures.co.jp

TEL 03-6433-5223

M.P 080-7575-1021(柳内)

FAX 03-6433-5221

中古マンション買取り
致します。お気軽にご相談下さい!



売主/手数料3%(税込)/司法書士指定